

# FUSIT®

## Connessione

### *Morsetti per Circuito Stampato*



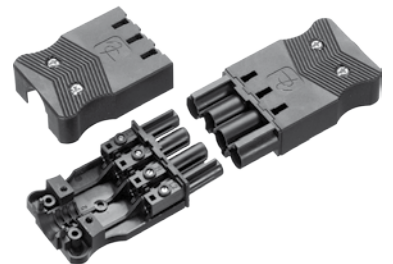
### *Morsetti a Vite*



### *Morsetti a Molla*



### *Sistemi di Connessione Maschio/Femmina*



### *Morsetti per Trasformatori*



Morsetti e connettori multipolari sono universalmente utilizzati per assolvere alle più comuni esigenze di connessione elettrica.

A seconda del meccanismo di serraggio del filo conduttore possono essere suddivisi in:

- **Morsetti a vite**
- **Morsetti vite/molla**
- **Morsetti a molla** (innesto rapido)

I **morsetti a vite**, spesso provvisti di lamella proteggifilo, sono adatti indifferentemente per conduttori rigidi o flessibili.

Nella fase di serraggio della vite dovrà sempre essere rispettato il **Momento Torcente (Nm)** raccomandato dal fabbricante per ciascun morsetto, onde evitare danneggiamenti, anche gravi, alla connessione.

I **morsetti a molla** semplificano e velocizzano il serraggio del filo grazie appunto ad un meccanismo a molla appositamente progettato per agevolare l'inserzione del filo conduttore e trattenerlo solidamente.

Questo tipo di morsetti sono raccomandati per conduttori rigidi oppure, quando flessibili, dovrà essere prevista la terminazione a puntalino.

I **connettori multipolari** spina-presa polarizzati, in versione "Classic" o "G", sono ormai diventati un vero e proprio standard nella tecnologia della connessione e del cablaggio.

Costituiscono un sistema di connessione flessibile, veloce ed affidabile ampiamente utilizzato nell'illuminotecnica, nell'elettrodomestica e nel "building".

I materiali isolanti più comunemente utilizzati nei morsetti sono:

	<b>T° continua</b>	<b>EN 60998</b>	<b>T° momentanea</b>	<b>Infiammabilità</b>
<b>PA 6.6</b>	100°C	130°C	160°C	UL94V-2
<b>PA 6.6 HT</b>	160°C		200°C	UL94V-0
<b>ACGW-8,7 (GWIT 775°C)</b>	100°C	130°C	160°C	UL94V-2
<b>PBT</b>	120°C		200°C	UL94V-0

In aggiunta possono essere utilizzati materiali conformi **Glow Wire Test (GWT)** secondo **EN 60335-1**.

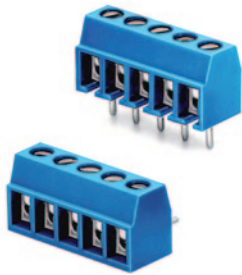
Le parti elettriche sono realizzate in lega di rame mentre le viti e le molle sono in acciaio.

Portata in **corrente (A)** e **tensione (V)** sono definite dal fabbricante per ciascun tipo di morsetto in applicazione alle seguenti norme internazionali:

- **EN 60320** Appliance couples for household and similar purposes
- **EN 60998** Connecting devices for low-voltage circuits
- **EN 60335** Safety of household and similar electrical appliances
- **EN 60598** Luminaires-requirements and test
- **EN 61558** Safety of transformers, power supply units and the like
- **EN 61535** Installation couplers intended for permanent connection in fixed installations
- **EN 61984** Plug and socket devices for rated voltages up to 380V with 16A rated current

**M-GSK 720**

**Morsetto a vite**



**Portata:** 13,5A @ 130Vac  
10A @ 300Vac  
**Poli:** 2.....16 poli  
**Altezza:** 8,5mm  
**Corpo:** PBT UL94V-0  
**Contatti:** Ottone, stagnati  
**Terminali:** Pins, passo 3,5mm  
**Conduttori:** Ø 1,5mm<sup>2</sup> max.

**M-GSK 720V** Pins verticali  
**M-GSK 720H** Pins orizzontali



**M-GSK 820**

**Morsetto a vite**



**Portata:** 17,5A @ 250Vac  
15A @ 300Vac  
**Poli:** 2 e 3 poli componibili  
**Altezza:** 10mm  
**Corpo:** PBT UL94V-0  
**Contatti:** Ottone, stagnati  
**Terminali:** Pins, passo 5mm  
**Conduttori:** Ø 2,5mm<sup>2</sup> max.

**M-GSK 820V** Pins verticali  
**M-GSK 820H** Pins orizzontali



**M-GSK 830**

**Morsetto a vite**



**Portata:** 24A @ 250Vac  
16A @ 300Vac  
**Poli:** 2 e 3 poli componibili  
**Altezza:** 12,5mm  
**Corpo:** PBT UL94V-0  
**Contatti:** Ottone, stagnati  
**Terminali:** Pins, passo 5mm  
**Conduttori:** Ø 4mm<sup>2</sup> max.

**M-GSK 830V** Pins verticali  
**M-GSK 830H** Pins orizzontali



**M-GSK 840**

**Morsetto a carrello**



**Portata:** 24A @ 250Vac  
20A @ 300Vac  
**Poli:** 2 e 3 poli componibili  
**Altezza:** 19mm  
**Corpo:** PBT UL94V-0  
**Contatti:** Ottone, stagnati  
**Terminali:** Pins, passo 5mm  
**Conduttori:** Ø 0,5 - 4mm<sup>2</sup>

**M-GSK 840V** Pins verticali  
**M-GSK 840H** Pins orizzontali



**M-GSK 845**

**Morsetto a carrello**



**Portata:** 24A @ 250Vac  
15A @ 300Vac  
**Poli:** 2 e 3 poli componibili  
**Altezza:** 12,5mm  
**Corpo:** PBT UL94V-0  
**Contatti:** Ottone, stagnati  
**Terminali:** Pins, passo 5mm  
**Conduttori:** Ø 2,5mm<sup>2</sup> max.  
**Inserzione:** 45°

**M-GSK 845** Pins verticali



**M-GSK 850**

**Morsetto a carrello**



**Portata:** 24A @ 250Vac  
20A @ 300Vac  
**Poli:** 2 e 3 poli componibili  
**Altezza:** 12,5mm  
**Corpo:** PBT UL94V-0  
**Contatti:** Ottone, stagnati  
**Terminali:** Pins, passo 5mm  
**Conduttori:** Ø 2,5mm<sup>2</sup> max.

**M-GSK 850V** Pins verticali  
**M-GSK 850H** Pins orizzontali



**M-GSK 852**

**Morsetto a carrello**



**Portata:** 24A @ 250Vac  
20A @ 300Vac  
**Poli:** 2 e 3 poli componibili  
Doppio livello  
**Altezza:** 22,5mm  
**Corpo:** PBT UL94V-0  
**Contatti:** Ottone, stagnati  
**Terminali:** Pins, passo 5mm  
**Conduttori:** Ø 2,5mm<sup>2</sup> max.

**M-GSK 852** Pins verticali



**M-GSK 805SCH**

**Morsetto a vite o a fast-on**



**Portata:** 24A @ 380Vac (a vite)  
20A @ 380Vac (a Fast-On)  
2.....12  
**Altezza:** 14mm  
**Corpo:** PA 6 UL94V-2  
**Contatti:** Ottone, stagnati  
**Terminali:** Pins, passo 10mm  
**Conduttori:** Ø 4mm<sup>2</sup> max.

**M-GSK 805SCH** Serraggio a vite  
**M-GSK 805ST** Conn. Fast-On 6,3x0,8mm



### M-GSK 760

#### Connettore maschio - femmina



**Portata:** 17,5A @ 125Vac  
8A @ 300Vac  
**Poli:** 2.....12  
**Altezza:** 11mm  
**Corpo:** PBT UL94V-0  
**Contatti:** Ottone, nichelati  
**Terminali:** Pins, passo 3,5mm  
**Conduttori:** Ø 0,5.....1,5mm<sup>2</sup>

**M-GSK 760** Conn. femmina  
**M-GST 760V** Conn. maschio - Pins verticali  
**M-GST 760H** Conn. maschio - Pins orizzontali



### M-GSK 860

#### Connettore maschio - femmina



**Portata:** 24A @ 250Vac  
8A @ 300Vac  
**Poli:** 2.....12  
**Altezza:** 15mm  
**Corpo:** PBT UL94V-0  
**Contatti:** Ottone, nichelati  
**Terminali:** Pins, passo 5mm  
**Conduttori:** Ø 0,5.....2,5mm<sup>2</sup>

**M-GSK 860** Conn. femmina  
**M-GST 860V** Conn. maschio - Pins verticali  
**M-GST 860H** Conn. maschio - Pins orizzontali



### M-GSK 864

#### Connettore maschio - femmina



**Portata:** 17,5A @ 250Vac  
8A @ 300Vac  
**Poli:** 2.....12  
**Altezza:** 11mm  
**Corpo:** PBT UL94V-0  
**Contatti:** Ottone, nichelati  
**Terminali:** Pins, passo 5,08mm  
**Conduttori:** Ø 0,5.....1,5mm<sup>2</sup>

**M-GSK 864** Conn. femmina  
**M-GST 864V** Conn. maschio - Pins verticali  
**M-GST 864H** Conn. maschio - Pins orizzontali



### M-GSK 865

#### Connettore maschio - femmina



**Portata:** 24A @ 250Vac  
12A @ 300Vac  
**Poli:** 2.....12  
**Altezza:** 15mm  
**Corpo:** PBT UL94V-0  
**Contatti:** Ottone, nichelati  
**Terminali:** Pins, passo 5,08mm  
**Conduttori:** Ø 0,5.....2,5mm<sup>2</sup>

**M-GSK 865** Conn. femmina  
**M-GST 865V** Conn. maschio - Pins verticali  
**M-GST 865H** Conn. maschio - Pins orizzontali



### M-230

#### Morsetto a vite



**Portata:** 24 (16)A @ 400Vac  
30A @ 250Vac  
**Poli:** 1.....12  
**Interasse:** 8mm  
**Altezza:** 15mm  
**Corpo:** PA 6 UL94V-2  
**Contatti:** Ottone, stagnati  
**Viti:** M3x6mm  
**Conduttori:** Ø 4 mm<sup>2</sup> max.

**M-230** Fori fissaggio Ø 2,8mm  
**M-230 K** Fori fissaggio Ø 2,8mm  
Base rialzata



### M-500

#### Morsetto a vite



**Portata:** 24 (16)A @ 400Vac  
30A @ 250Vac  
**Poli:** 1.....12  
**Interasse:** 10mm  
**Altezza:** 16mm  
19mm (M-500K)  
**Corpo:** PA 6 UL94V-2  
**Contatti:** Ottone, stagnati  
**Viti:** M3x6mm  
**Conduttori:** Ø 6 mm<sup>2</sup> max.

**M-500 31** Fori fissaggio Ø 3,1mm  
**M-500 35** Fori fissaggio Ø 3,5mm  
**M-500 35K** Fori fissaggio Ø 3,5mm  
Base rialzata  
**M-500 RZ** Fissaggio a scatto  
**M-500 SKII** Morsetto in classe II



### M-1000

#### Morsetto a vite



**Portata:** 41 (25)A @ 500Vac  
40A @ 250Vac  
**Poli:** 1.....12  
**Interasse:** 12mm  
**Altezza:** 18,5mm  
20,5mm (M-1000K)  
**Corpo:** PA 6 UL94V-2  
**Contatti:** Ottone, stagnati  
**Viti:** M3,5x7mm  
**Conduttori:** Ø 10 mm<sup>2</sup> max

**M-1000** Fori fissaggio Ø 3,6mm  
**M-1000 K** Fori fissaggio Ø 3,6mm  
Base rialzata



### M-2000

#### Morsetto a vite




**Portata:** 76 (40)A @ 500Vac  
65A @ 600Vac  
**Poli:** 1.....12  
**Interasse:** 14,5mm  
**Altezza:** 25,3mm  
27,2mm (M-2000K)  
**Corpo:** PA 6 UL94V-2  
**Contatti:** Ottone, stagnati  
**Viti:** M5x10mm  
**Conduttori:** Ø 16 mm<sup>2</sup> max

**M-2000** Fori fissaggio Ø 4,3mm  
**M-2000 K** Fori fissaggio Ø 4,3mm  
Base rialzata



**M-503 Si** Morsetto con portafusibile



**Fusibile:** 5x20mm  
**Poli:** 1 - 2 - 3 - 4 - 5  
(Incluso portafusibile)  
**Portata morsettiere:** 16A @ 400Vac  
**Portata portafusibile:** 10A @ 250Vac  
**Potenza:** 2,5W max. dissipata  
**Corpo:** PA 6.6 UL94V-2  
**Contatti:** Ottone, stagnati  
**Fissaggio:** A vite  
**Terminali:** A vite

**M-503 Si**  
**M-503 SiGW** Conforme GWT



**M-1003 Si** Morsetto con portafusibile



**Fusibile:** 6,3x32mm  
**Poli:** 1 - 2 - 3 - 4 - 5  
(Incluso portafusibile)  
**Portata morsettiere:** 25A @ 400Vac  
**Portata portafusibile:** 16A @ 250Vac  
**Potenza:** 4W max. dissipata  
**Corpo:** PA 6.6 UL94V-2  
**Contatti:** Ottone, stagnati  
**Fissaggio:** A vite  
**Terminali:** A vite

**M-1003 Si**  
**M-1003 SiGW** Conforme GWT



**M-403 Si** Morsetto con portafusibile



**Fusibile:** 5x20mm  
**Poli:** 1 - 2 - 3 - 4 - 5  
(Incluso portafusibile)  
**Portata morsettiere:** 16A @ 400Vac  
**Portata portafusibile:** 10A @ 250Vac  
**Potenza:** 2,5W max. dissipata  
**Corpo:** PA 6.6 UL94V-2  
**Contatti:** Ottone, stagnati  
**Fissaggio:** A vite  
**Terminali:** A vite

**M-403 Si**



**M-900-07** Morsetto vite - molla



**Portata:** 17,5 (16)A @ 400Vac  
**Poli:** 1.....12  
**Interasse:** 10mm  
**Altezza:** 19mm  
**Corpo:** PA 6.6 UL94V-2  
**Contatti:** Acciaio, stagnati  
**Viti:** M3x7mm  
**Conduttori:** Ø 6mm<sup>2</sup> max. (lato vite)  
Ø 2x0,5 - 2,5mm<sup>2</sup> (lato molla)

**M-900-07**  
**M-900-07 RZ**  
**M-900-08** Fori fissaggio Ø 3,1mm  
Con spine fissaggio rapido  
Con base per incastro



**M-LK980** Morsetto molla - molla



**Portata:** 24 (16)A @ 450Vac  
**Poli:** 2.....5  
**Interasse:** 10mm  
**Altezza:** 16,2mm  
**Corpo:** PA 6.6 UL94V-2  
**Contatti:** Rame, stagnati  
**Conduttori:** 2x0,5...2,5mm<sup>2</sup> (lato esterno)  
1x0,5...2,5 mm<sup>2</sup> (lato interno)

**Fissaggio:** A vite

**M-LK980**  
**M-LK980 S** Con terra



**M-LK980 RZ** Morsettiere molla - molla




**Portata:** 24 (16)A @ 450Vac  
**Poli:** 2.....5  
**Interasse:** 10mm  
**Altezza:** 16,2mm  
**Corpo:** PA 6.6 UL94V-2  
**Contatti:** Rame, stagnati  
**Conduttori:** 2x0,5...2,5mm<sup>2</sup> (lato esterno)  
1x0,5...2,5 mm<sup>2</sup> (lato interno)  
A scatto

**Fissaggio:**

**M-LK980 RZ**  
**M-LK980 RZS** Con terra

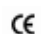


**M-160** Connettore maschio - femmina




**Portata:** 16A @ 400Vac  
**Poli:** 2.....12  
**Interasse:** 10mm  
**Altezza:** 15,7mm  
**Corpo:** PA 6.6 UL94V-2  
**Contatti:** Ottone, stagnati  
**Viti:** M3x5,5mm  
**Conduttori:** Ø 4mm<sup>2</sup> max.

**M-160 ST** Conn. maschio  
**M-160 BU** Conn. femmina




**M-162 STS** Connettore maschio - femmina



**Portata:** 25A @ 48V  
**Poli:** 2 per lato  
**Corpo:** PA 6.6 UL94V-2  
**Contatti:** Ottone, argentati  
**Viti:** M3x4,5mm  
**Conduttori:** Ø 0,5.....2,5mm<sup>2</sup>  
**Colori:** Nero - Bianco

**M-162 SiK**  
**M-162 KV**

**M-162 STS** Conn. maschio - femmina  
**M-162 ALC** Conn. cablato su cavo  
**M-162 VLC** Cavo con 2 conn. terminali  
**M-162 SiK** Giunto portafusibile  
**M-162 KV** Giunto a 6 vie



### M-163 Connettore maschio - femmina



**Portata:** 16A @ 400Vac  
**Poli:** 2 - 3 - 5  
**Interasse:** 10mm  
**Corpo:** PA 6.6 UL94V-2  
**Contatti:** Ottone, stagnati  
**Viti:** M3x5,5mm  
**Conduttori:** Ø 4 mm<sup>2</sup> max.

**M-163 ST/2** Conn. maschio - 2 poli  
**M-163 BU/2** Conn. femmina - 2 poli  
**M-163 ST/3** Conn. maschio - 3 poli  
**M-163 BU/3** Conn. femmina - 3 poli  
**M-163 ST/5** Conn. maschio - 5 poli  
**M-163 BU/5** Conn. femmina - 5 poli



### M-163 ZEL / ABK Base serracavo + coperchio



**Adatta per:** Conn. tipo M-163  
**Poli:** 3 - 5  
**Corpo:** PA 6.6 UL94V-2

**M-163/3 ZEL** Base serracavo 3 poli  
**M-163/5 ZEL** Base serracavo 5 poli

**M-163/3 ABK** Coperchio 3 poli  
**M-163/5 ABK** Coperchio 5 poli

### M-166A Connettore maschio - femmina



**Portata:** 16A @ 250Vac  
**Poli:** 2 - 3 - 4 - 5, polarizzati  
**Interasse:** 10mm  
**Corpo:** PA 6.6 UL94V-2  
**Contatti:** Ottone, stagnati  
**Viti:** M3x6mm  
**Conduttori:** Ø 0,5 - 4mm<sup>2</sup>  
**Protezione:** IP40  
**Colori:** Nero - Bianco

**M-166A ST** Conn. maschio  
**M-166A BU** Conn. femmina



### M-166A ZEL Base serracavo + coperchio



**Adatta per:** Connettori tipo M-166A  
**Poli:** 2 - 3 - 4 - 5  
**Corpo:** PA 6.6 UL94V-2  
**Protezione:** IP40  
**Colori:** Nero - Bianco

**M-166A/2 ZEL** Base + coperchio 2 poli  
**M-166A/3 ZEL** Base + coperchio 3 poli  
**M-166A/4 ZEL** Base + coperchio 4 poli  
**M-166A/5 ZEL** Base + coperchio 5 poli

### M-166-1/3 Connettore maschio - femmina



**Portata:** 16A @ 250Vac  
**Poli:** 3, polarizzati  
**Interasse:** 10mm  
**Corpo:** PA 6.6 UL94V-2  
**Contatti:** Ottone, stagnati  
**Viti:** M3x6mm  
**Conduttori:** Ø 0,5 - 4mm<sup>2</sup>  
**Protezione:** IP40  
**Colori:** Nero - Bianco

**M-166-1 ST/3** Conn. maschio  
**M-166-1 BU/3** Conn. femmina



### M-166 E/3 Connettore maschio - femmina



**Portata:** 16A @ 250Vac  
**Poli:** 3, polarizzati  
**Interasse:** 10mm  
**Corpo:** PA 6.6 UL94V-2  
**Contatti:** Ottone, stagnati  
**Conduttori:** Ø 0,5.....2,5mm<sup>2</sup>  
**Pannello:** Spessore 0,5.....1,2mm  
**Protezione:** IP40  
**Colori:** Nero - Bianco

**M-166 EST/3** Conn. maschio  
**M-166 EBU/3** Conn. femmina



### M-166 F/3 Connettore maschio - femmina



**Tipo:** Basso profilo (h12,6mm)  
**Portata:** 16A @ 250Vac  
**Poli:** 3, polarizzati  
**Interasse:** 10mm  
**Corpo:** PA 6.6 UL94V-2  
**Contatti:** Ottone, stagnati  
**Viti:** M3x4,5mm  
**Conduttori:** Ø 1,5mm<sup>2</sup> max.  
**Protezione:** IP40  
**Colori:** Nero - Bianco

**M-166 STF/3** Conn. maschio  
**M-166 BUF/3** Conn. femmina



### M-166 ALC/3 Cavo tripolare + connettore



**Portata:** 16A @ 250Vac  
**Poli:** 3, polarizzati  
**Interasse:** 10mm  
**Corpo:** PA 6.6 UL94V-2  
**Contatti:** Ottone, stagnati  
**Viti:** M3x4,5mm  
**Connettori:** Tipo M-166-F/3 Basso profilo  
**Cavo:** H05VV-F 3x1,5mm<sup>2</sup>  
**Lunghezza:** 1mt.....8mt (altre a richiesta)  
**Protezione:** IP40

**M-166 ALC/3** Cavo + Conn. maschio  
**M-166 ALCB/3** Cavo + Conn. femmina  
**M-166 VLC/3** Cavo + Conn. maschio + Conn. femmina



**M-166-1/3 ZEL****Base serracavo + coperchio**

**Adatta per:** Conn. tipo M-166-1/3 e M-166G/3  
**Poli:** 3  
**Corpo:** PA 6.6 UL94V-2  
**Protezione:** IP40  
**Colori:** Nero - Bianco

**M-166-1/3 ZEL** Base + coperchio  
**M-166-1/3 ZELH/O** Con sistema di aggancio

**M-166-1/6 ZEL****Base serracavo + coperchio**

**Adatta per:** Conn. tipo M-166-1/3 e M-166G/3  
**Poli:** 6 (2 conn. da 3 poli affiancati)  
**Corpo:** PA 6.6 UL94V-2  
**Protezione:** IP40  
**Colori:** Nero - Bianco

**M-166-1/6 ZEL** Base + coperchio  
**M-166-1/6 ZELH/O** Con sistema di aggancio

**M-166 G/3****Connettore maschio - femmina tipo "G"**

**Portata:** 16A @ 250Vac  
**Poli:** 3 Polarizzati  
**Interasse:** 9,75mm  
**Corpo:** PA 6.6 UL94V-2  
**Contatti:** Ottone, stagnati  
**Viti:** M3x6mm  
**Conduttori:** Ø 0,5.....4mm<sup>2</sup>  
**Protezione:** IP40  
**Colori:** Nero - Bianco (polarizzazione cod.1)  
 Grigio chiaro (polarizzazione cod.2)  
 Marrone (polarizzazione cod.4)

**M-166 GST/3** Conn. maschio  
**M-166 GBU/3** Conn. femmina  
**M-166 1/3 ZEL** Base + coperchio

**M-166 GPF/3****Connettore maschio - femmina tipo "G"**

**Tipo:** Basso profilo (h15,3mm)  
**Portata:** 16A @ 250Vac  
**Poli:** 3, polarizzati  
**Interasse:** 9,75mm  
**Corpo:** PA 6.6 UL94V-2  
**Contatti:** Ottone, stagnati  
**Viti:** M3x4,5mm  
**Conduttori:** Ø 0,5 - 2,5mm<sup>2</sup>  
**Serraggio:** A molla  
**Protezione:** IP40  
**Colori:** Nero - Bianco (polarizzazione cod.1)

**M-166 GSTPF/3** Conn. maschio  
**M-166 GBUPF/3** Conn. femmina

**M-166 GF/3****Connettore maschio - femmina tipo "G"**

**Tipo:** Basso profilo (h12,6mm)  
**Portata:** 16A @ 250Vac  
**Poli:** 3, polarizzati  
**Interasse:** 9,75mm  
**Corpo:** PA 6.6 UL94V-2  
**Contatti:** Ottone, stagnati  
**Viti:** M3x4,5mm  
**Conduttori:** Ø 3x2,5mm<sup>2</sup> max.  
**Protezione:** IP40  
**Colori:** Nero - Bianco (polarizzazione cod.1)  
 Verde (polarizzazione cod.3)

**M-166 GSTF/3** Conn. maschio + Base + Coperchio  
**M-166 GBUF/3** Conn. femmina + Base + Coperchio

**M-166 GF/4****Connettore maschio - femmina tipo "G"**

**Tipo:** Basso profilo (h12,6mm)  
**Portata:** 16A @ 400Vac  
**Poli:** 4, polarizzati  
**Interasse:** 9,75mm  
**Corpo:** PA 6.6 UL94V-2  
**Contatti:** Ottone, stagnati  
**Viti:** M3x4,5mm  
**Conduttori:** Ø 4x2,5 mm<sup>2</sup> max.  
**Protezione:** IP40  
**Colori:** Nero - Bianco (polarizzazione cod.1)

**M-166 GSTF/4** Conn. maschio + Base + Coperchio  
**M-166 GBUF/4** Conn. femmina + Base + Coperchio

**M-166 GF/5****Connettore maschio - femmina tipo "G"**

**Tipo:** Basso profilo (h17mm)  
**Portata:** 16A @ 400Vac  
**Poli:** 5, polarizzati  
**Interasse:** 9,75mm  
**Corpo:** PA 6.6 UL94V-2  
**Contatti:** Ottone, stagnati  
**Viti:** M3x4,5mm  
**Conduttori:** Ø 5x2,5 mm<sup>2</sup> max.  
**Protezione:** IP40  
**Colori:** Nero - Bianco (polarizzazione cod.1)

**M-166 GSTF/5** Conn. maschio + Base + Coperchio  
**M-166 GBUF/5** Conn. femmina + Base + Coperchio

**M-166 ALCG/3****Cavo tripolare + connettore tipo "G"**

**Portata:** 16A @ 250Vac  
**Connettori:** Tipo M-166-GF/3 Basso profilo  
**Poli:** 3, polarizzati  
**Interasse:** 9,75mm  
**Corpo:** PA 6.6 UL94V-2  
**Contatti:** Ottone, stagnati  
**Viti:** M3x4,5mm  
**Cavo:** H05VV-F 3x2,5mm<sup>2</sup> max.  
**Lunghezza:** 1mt.....8mt (altre a richiesta)  
**Protezione:** IP40

**M-166 ALCGS/3** Cavo + Conn. maschio  
**M-166 ALCGB/3** Cavo + Conn. femmina  
**M-166 VLCG/3** Cavo + Conn. maschio + Conn. femmina



### M-166 ALCG/4

#### Cavo quadripolare + connettore tipo "G"



**Portata:** 16A @ 400Vac  
**Connettori:** Tipo M-166-GF/4 Basso profilo  
**Poli:** 4, polarizzati  
**Interasse:** 9,75mm  
**Corpo:** PA 6.6 UL94V-2  
**Contatti:** Ottone, stagnati  
**Viti:** M3x4,5mm  
**Cavo:** H05VV-F 4x2,5mm<sup>2</sup> max.  
**Lunghezza:** 1mt.....8mt (altre a richiesta)  
**Protezione:** IP40

**M-166 ALCGS/4** Cavo + Conn. maschio  
**M-166 ALCGB/4** Cavo + Conn. femmina  
**M-166 VLCG/4** Cavo + Conn. maschio + Conn. femmina



### M-166 ALCG/5

#### Cavo pentapolare + connettore tipo "G"



**Portata:** 16A @ 400Vac  
**Connettori:** Tipo M-166-GF/5 Basso profilo  
**Poli:** 5, polarizzati  
**Interasse:** 9,75mm  
**Corpo:** PA 6.6 UL94V-2  
**Contatti:** Ottone, stagnati  
**Viti:** M3x4,5mm  
**Cavo:** H05VV-F 5x2,5mm<sup>2</sup> max.  
**Lunghezza:** 1mt.....8mt (altre a richiesta)  
**Protezione:** IP40

**M-166 ALCGS/5** Cavo + Conn. maschio  
**M-166 ALCGB/5** Cavo + Conn. femmina  
**M-166 VLCG/5** Cavo + Conn. maschio + Conn. femmina



### M-166 GE

#### Connettore maschio - femmina tipo "G"



**Portata:** 16A @ 250Vac  
**Poli:** 3 - 4 - 5, polarizzati  
**Interasse:** 9,75mm  
**Corpo:** PA 6.6 UL94V-2  
**Contatti:** Ottone, stagnati  
**Viti:** M3x4,5mm  
**Conduttori:** Ø 0,5.....2,5mm<sup>2</sup>  
**Pannello:** Spessore 0,5.....1,2mm  
**Protezione:** IP40  
**Colori:** Nero - Bianco - Rosso

**M-166 GEST/3** Conn. maschio - 3 poli  
**M-166 GEBU/3** Conn. femmina - 3 poli  
**M-166 GEST/4** Conn. maschio - 4 poli  
**M-166 GEBU/4** Conn. femmina - 4 poli  
**M-166 GEBU/5** Conn. maschio - 5 poli  
**M-166 GEBU/4** Conn. femmina - 5 poli



### M-166 GBULV

#### Connettore tipo "G"



**Portata:** 16A @ 250Vac  
**Poli:** 3, polarizzati  
**Interasse:** 9,75mm  
**Corpo:** PA 6.6 UL94V-2  
**Contatti:** Ottone, stagnati  
**Viti:** M3x4,5mm  
**Terminali:** Pins, passo 9,75mm  
**Colori:** Nero - Bianco (polarizzazione cod.1)  
 Grigio chiaro (polarizzazione cod.2)

**M-166 GSTLV/3** Conn. maschio - verticale  
**M-166 GBULV/3** Conn. femmina - verticale  
**M-166 GSTLH/3** Conn. maschio - orizzontale  
**M-166 GBULH/3** Conn. femmina - orizzontale



### M-166 GEBV

#### Connettore maschio - femmina tipo "G"



**Portata:** 16A @ 250Vac  
**Poli:** 3, polarizzati  
**Interasse:** 9,75mm  
**Conduttori:** Ø 0,5.....2,5mm<sup>2</sup>  
**Pannello:** Spessore 0,5.....1,2mm  
**Protezione:** IP40  
**Colori:** Rosso corallo (polarizzazione cod.1)  
 Grigio chiaro (polarizzazione cod.2)  
 Verde chiaro (polarizzazione cod.3)  
 Marrone (polarizzazione cod.4)  
 Blu pastello (polarizzazione cod.5)  
 Verde (polarizzazione cod.6)  
 Grigio scuro (polarizzazione cod.7)  
 Giallo (polarizzazione cod.8)

**M-166 GESTBV** Conn. maschio  
**M-166 GEBUBV** Conn. femmina



### Tabella Polarizzazioni tipo "G"

GST				
GBU				
	<b>Codifica 1</b>	<b>Codifica 2</b>	<b>Codifica 3</b>	<b>Codifica 4</b>
GST				
GBU				
	<b>Codifica 5</b>	<b>Codifica 6</b>	<b>Codifica 7</b>	<b>Codifica 8</b>

### M-166 GVT

#### Distributore a 3 vie e giunto maschio - femmina



**Portata:** 16A @ 250Vac  
**Poli:** 3, polarizzati  
**Interasse:** 9,75mm  
**Corpo:** PA 6.6 UL94V-2  
**Contatti:** Ottone, stagnati  
 1 ingresso (maschio)  
 2 uscite (femmina)  
**Protezione:** IP40  
**Colori:** Nero - Bianco (polarizzazione cod.1)

**M-166 GVT** Distributore a 3 vie  
**M-166 GKU/3** Giunto per conn. M-166G/3  
 Interasse 9,75mm  
**M-166 KU/3** Giunto per conn. M-166A/3 e M-166-1/3



### M-166 GLNCT/3

#### Distributore LINECT® a 3 vie tipo "G"



**Tipo:** Nuovo distributore LINECT®  
**Portata:** 16A @ 250Vac  
**Poli:** 3, polarizzati  
**Interasse:** 9,75mm  
**Corpo:** PA 6.6 UL94V-2  
**Contatti:** Ottone, stagnati  
 1 ingresso (maschio)  
 1 uscita (femmina)  
 1 presa sull'apparecchio

**M-166 GLNCT/3** LINECT®



**M-RKW 14 mini**

**Morsetto per trasformatori**



**Portata:** 32A @ 750Vac  
**Poli:** 1 - 2  
**Interasse:** 7,5mm  
**Corpo:** PA 6.6 UL94V-2  
**Contatti:** Ottone, stagnati  
**Serraggio:** A carrello  
**Conduttori:** Ø 0,5.....4mm<sup>2</sup> max.  
**Fissaggio:** A scatto, su guida  
**Colori:** Grigio - Rosso - Arancio

**M-RKW 14miniO/1** Morsetto 1 polo  
**M-RKW14mini-O/2** Morsetto 2 poli



**M-RKW 14**

**Morsetto per trasformatori**



**Portata:** 32A @ 750Vac  
**Poli:** 1 - 2  
**Interasse:** 7,5mm  
**Corpo:** PA 6.6 UL94V-3  
**Contatti:** Ottone, stagnati  
**Serraggio:** A carrello  
**Conduttori:** Ø 0,5.....4mm<sup>2</sup> max.  
**Fissaggio:** A scatto, su guida  
**Colori:** Grigio - Rosso - Arancio

**M-RKW 14O/1** Morsetto 1 polo  
**M-RKW 14O/2** Morsetto 2 poli



**M-RKW Si**

**Morsetto con portafusibile**



**Portata:** 10A @ 500Vac (5x20mm)  
 16A @ 500Vac (6,3x32mm)  
**Fusibile:** 5x20mm  
 6,3x32mm  
**Potenza:** 2,5W max. dissipata  
**Colori:** Rosso - Arancio  
**Corpo:** PA 6.6 UL94V-2  
**Contatti:** Ottone, stagnati

**M-RKW 14SiO20** Fusibile 5x20mm  
**M-RKW 14SiO32** Fusibile 6,3x32mm



**M-RKW 110**

**Morsetto per trasformatori**



**Portata:** 76 (63)A @ 750Vac  
**Poli:** 2  
**Interasse:** 7,5mm  
**Corpo:** PA 6.6 UL94V-5  
**Contatti:** Ottone, stagnati  
**Serraggio:** A carrello  
**Conduttori:** Ø 2,5.....16mm<sup>2</sup> max.  
**Fissaggio:** A scatto, su guida  
**Colori:** Grigio - Rosso - Arancio

**M-RKW 110/2** Morsetto 2 poli



**M-TC 2523**

**Morsetto per trasformatori**



**Portata:** 32A @ 750Vac  
**Poli:** 1.....3 Componibili  
**Interasse:** 7,5mm  
**Corpo:** PA 6.6 UL94V-6  
**Contatti:** Ottone, stagnati  
**Serraggio:** A molla  
**Conduttori:** Ø 0,5.....4mm<sup>2</sup> max.  
**Fissaggio:** A scatto, su guida  
**Colori:** Grigio - Arancio

**M-TC 2523/1** Morsetto 1 polo  
**M-TC 2523/2** Morsetto 2 poli  
**M-TC 2523/3** Morsetto 3 poli



**M-TC 2523 Si**

**Morsetto con portafusibile**



**Portata:** 10A @ 600Vac (5x20mm)  
 16A @ 600Vac (6,3x32mm)  
**Fusibile:** 5x20mm  
 6,3x32mm  
**Potenza:** 2,5W max. dissipata  
**Colori:** Grigio - Arancio  
**Corpo:** PA 6.6 UL94V-2  
**Contatti:** Ottone, stagnati

**M-TC 2523Si/20** Fusibile 5x20mm  
**M-TC 2523Si/32** Fusibile 6,3x32mm



**M-DK 4**

**Morsetto per trasformatori**



**Portata:** 16A @ 600Vac  
**Poli:** 1  
**Interasse:** 10mm  
**Corpo:** PA 6.6 UL94V-8  
**Contatti:** Ottone, stagnati  
**Serraggio:** A carrello  
**Conduttori:** Ø 0,5.....4mm<sup>2</sup> max.

**M-DK 4** 1 polo, componibile  
**M-DK 4Si** 1 polo con portafusibile



**M-BZ 14**

**Targhette codificate**



**Adatte a:** Serie RKW - TC - DK

**M-BZ 14** Targhetta individuale

**M-BZ 14R** Targhetta in banda (10 pz.)

  
The logo for FUSIT, featuring the word "FUSIT" in a bold, blue, italicized sans-serif font with a registered trademark symbol (®) to the upper right.

*FUSIT s.r.l.*

Via Donatello, 17 - 20131 MILANO

Tel.: +39 02 26680053 Fax: +39 02 26680297

Mail: [fusit@fusit.it](mailto:fusit@fusit.it) Web: [www.fusit.it](http://www.fusit.it)